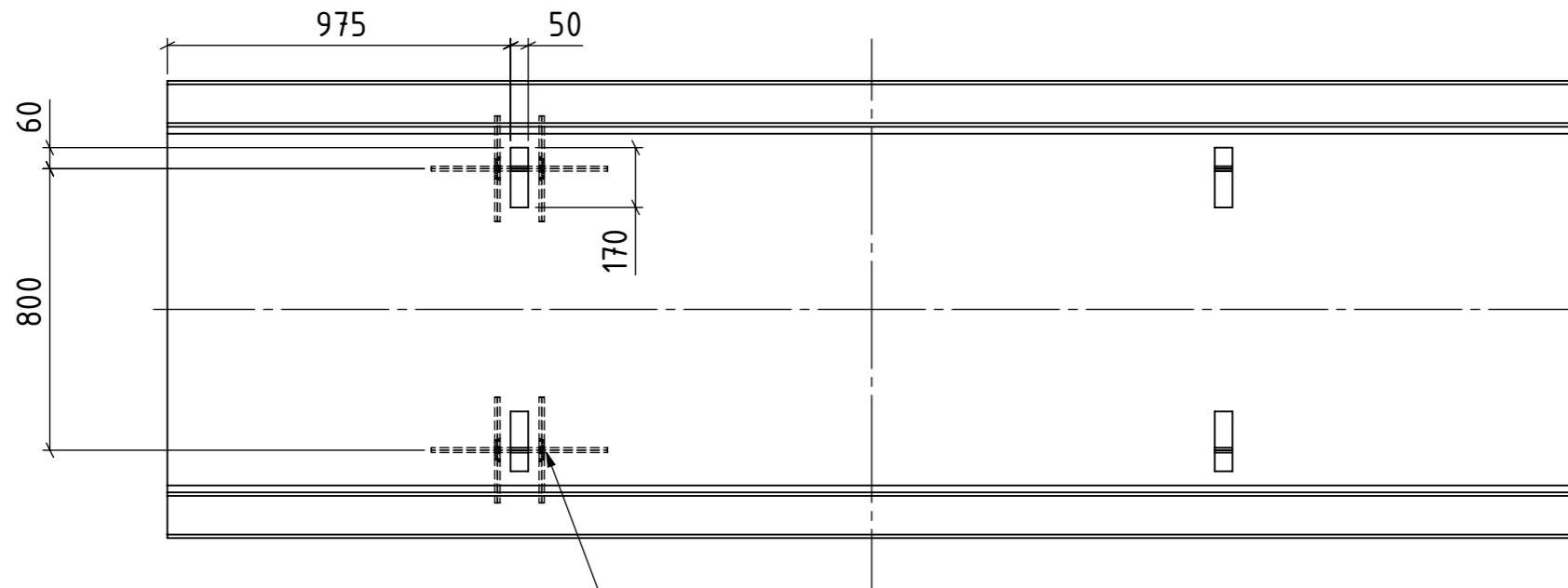
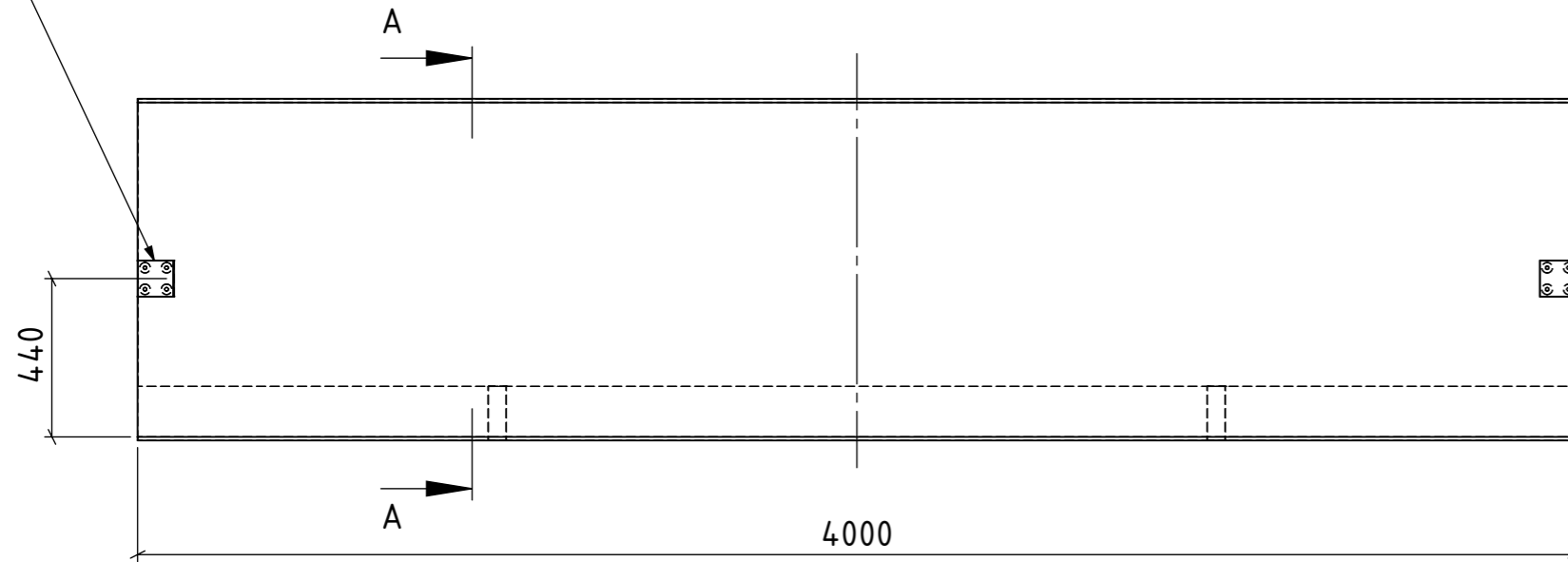
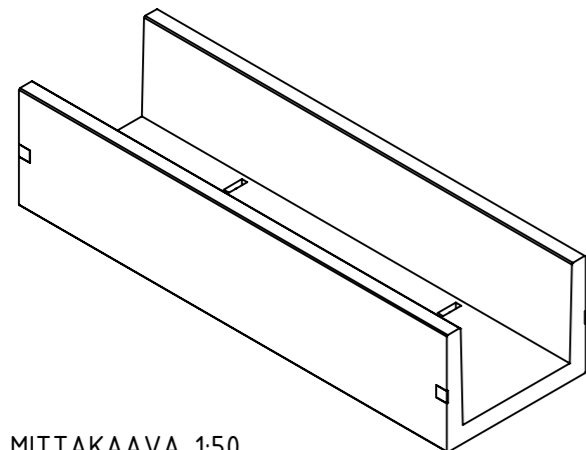


SBKL 100x100 tarvittaessa
4 kpl/elementti



Nostotapit
raudoitetaan sekä ylä- että
alapuolista nostoa varten.



MITTAKAAVA 1:50

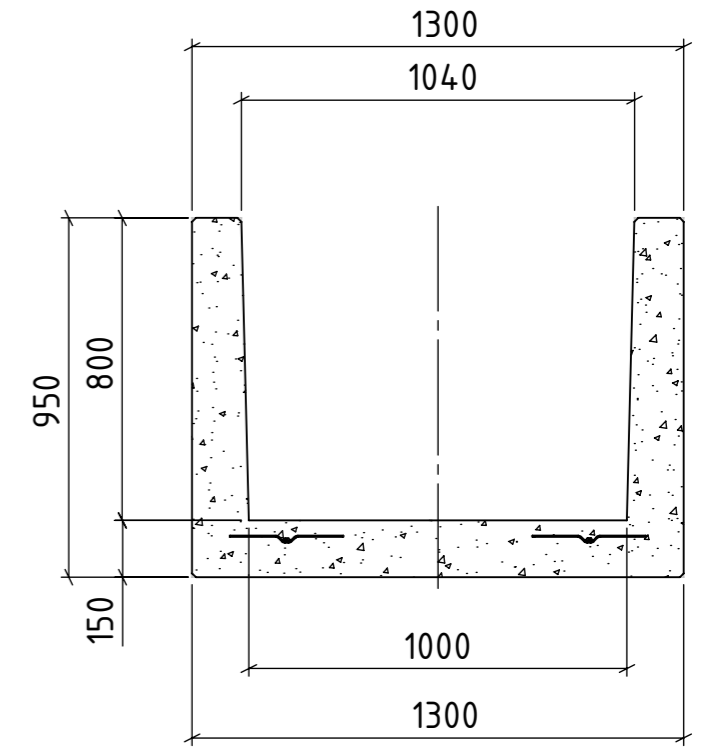
Mitoitusperusteet:

Ympäristytön maanpaine 16 kN/m²
(kitkamaa $\gamma_1=21,0$ kN/m³ ja $\Phi=38^\circ$)

Liikenteen aiheuttama maanpaine 8 kN/m² vastaten maan
pinnalla vaikuttavaa tasaista pintakuormaa 20 kN/m²

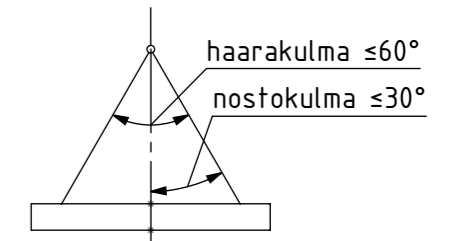
Rakenteen mitoituksessa on käytetty seuraavia
murtorajatilan kuormakertoimia:
- pysyvät kuormat 1,15
- muuttuvat kuormat 1,5

Pyöräkuorma 57,5 kN (Siltöjen kantavuuslaskentaohje
kuormakaavio AA 13/27)



LEIKKAUS A-A

Betonin lujuuden on oltava vähintään 60 %
nimellislujuudesta elementtiä nostettaessa



Betoni	C45/50-2
Rasitusluokka	XC4, XF3
Suunnittelukäyttöikä	50 v
Elementin massa	4190 kg
Elementin tilavuus	1670 dm ³
Betonipeite	30 mm, sallittu poikkeama ±5 mm
Teräs	B500B, B500K, B600XA
Pintakäsittely	Muottipinta, hierto pinnassa
Pintakäsittelyluokka	B (BY 40)
Toleranssit	Luokka N (Betonielementtien toleranssit 2011)
Viisteet	Näkyviin särmiin viisteet tai pyöristys

Asiakas	Projektin nimi		Piirustustaji
			MITTAKUVA
Mittakaava	Työnumero	Suunnittelija	Tarkastaja
1:20	A3	Valtteri Moisio	Olli Haapamäki
Rudus ACRH COMPANY		Nimitys	Pvm
Rudus Oy Karvaamokuja 2a 00380 Helsinki puh: 020 447 7427 etunimi.sukunimi@rudus.fi		Tuotenumero 7802K13	19.5.2021
		Kaapelikanavaelementti K-13	Rev
		1000x800x4000 raskas	Piirustusnumero